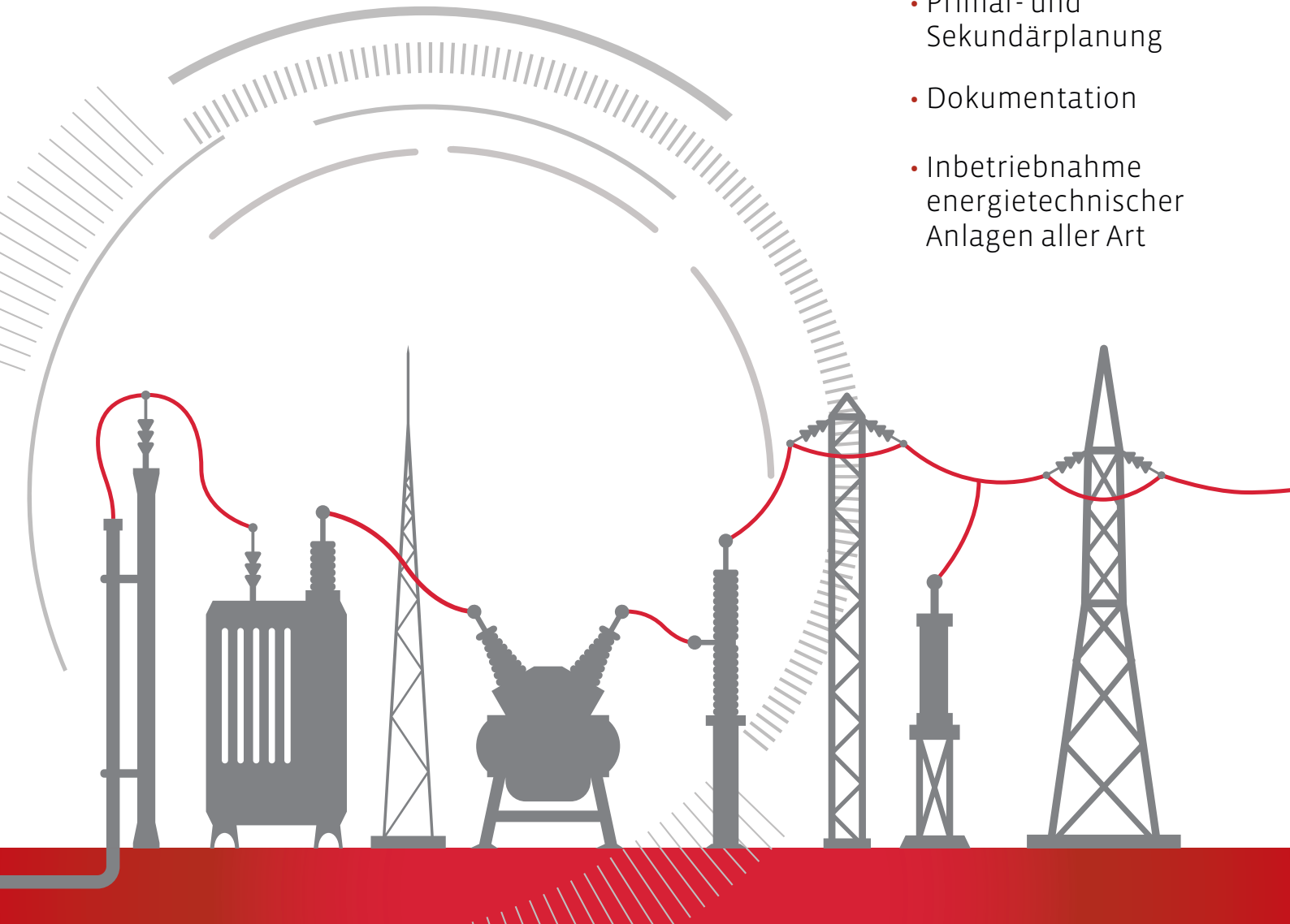


# Wir **planen** Energie

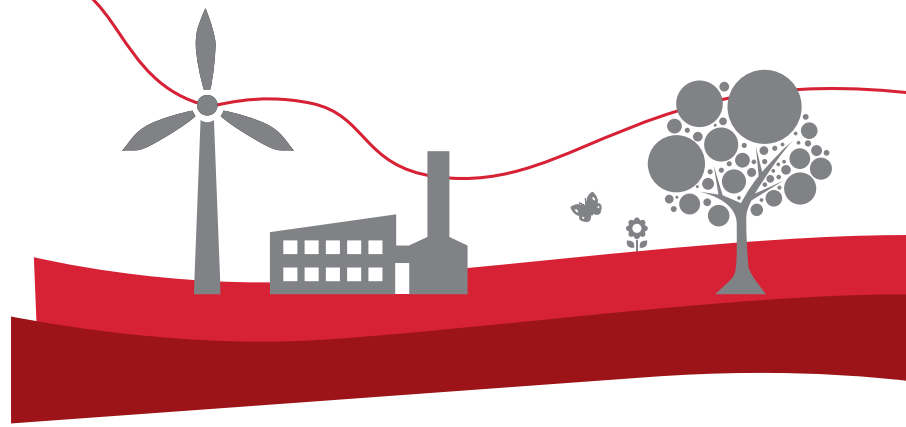
- Primär- und Sekundärplanung
- Dokumentation
- Inbetriebnahme energietechnischer Anlagen aller Art



# Sie wünschen sich eine zuverlässige Planung und eine reibungslose Inbetriebnahme

Ob beim Umspannwerk, im Flughafen oder in der Fabrik – der sichere Betrieb der elektrischen Anlagen beginnt mit einer fachmännischen Planung, die alle Vorschriften, technischen Regeln und projektspezifischen Gegebenheiten von Anfang an mit einbezieht. Für den Bau, den Betrieb und die Wartung ist zudem eine detaillierte Dokumentation unverzichtbar.

**ASCORI** übernimmt für Sie die primär- und sekundärtechnische Planung, Dimensionierung, Dokumentation sowie die Prüfung und Inbetriebnahme energietechnischer Anlagen jeder Art. Dabei setzen wir bewährte Softwaretools wie Elaplan (Kabelmanagement) oder PowerFactory (Netzberechnung), DDS-CAD (Trassen-, Installationspläne), Ruplan/EVU (Stromlaufpläne) oder primtech (Primärplanung) ein. Kurzschluss- und Lastflussberechnungen gehören ebenso zu unseren Leistungen wie Selektivitätsnachweise.



## Planung, Dokumentation und Inbetriebnahme

Unsere erfahrenen Spezialisten planen und dokumentieren für Sie:

- Hoch-, Mittel- und Niederspannungsschaltanlagen
- Schutz- und Leittechnik
- Kabelanlagen
- Erdungs- und Blitzschutzanlagen
- Beleuchtungsanlagen

## Insbesondere erstellen wir:

- Ausschreibungsunterlagen
- Schaltungspläne
- Anlagenlayouts
- Betriebshandbücher
- Nachweise über die Einhaltung von Grenzwerten

Wir unterstützen Sie nicht nur bei der Erstellung von Ausschreibungsunterlagen, sondern beim kompletten Ausschreibungsprozess, von der Vergabe bis zur Abwicklung.

## Sprechen Sie uns an!

Gern beraten wir Sie zur effektiven Umsetzung Ihrer Anforderungen.

**Fordern Sie uns** – wir engagieren uns für Ihren Erfolg.